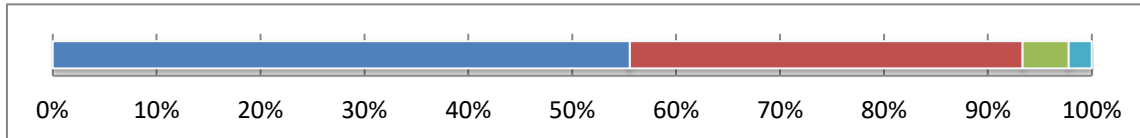


# 平成30年度 保護者アンケート集計結果

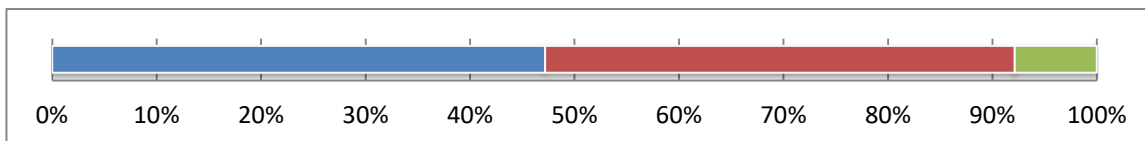
■ とてもそう思う ■ そう思う ■ 普通 ■ そう思わない ■ わからない

## 保育内容について

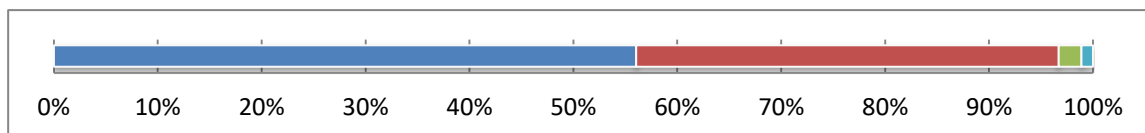
1. こどもひとり一人を理解し、大切に保育されている



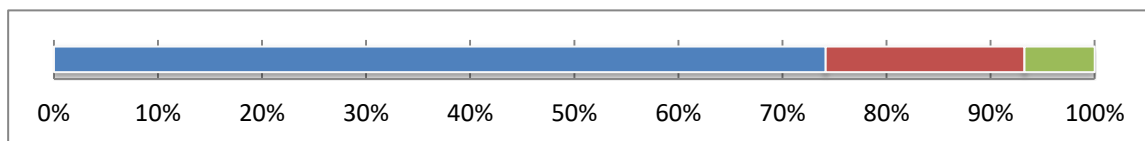
2. 目標にそって発達に応じた保育がされている



3. 人との関わり合いの中で、いろいろな感情を経験をすることが出来ている

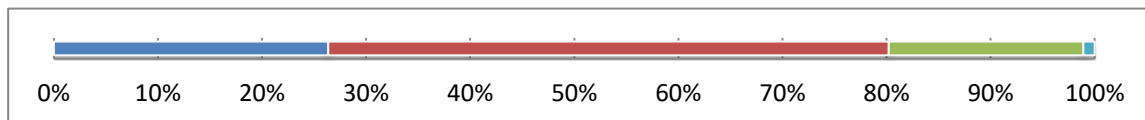


4. 子供が喜んで幼稚園に通っている

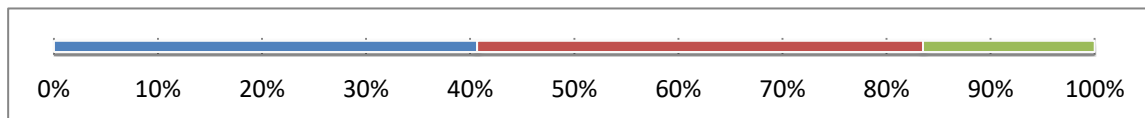


## 保護者として

1. 子育ては楽しい



2. 子育ての協力者や相談相手がいる



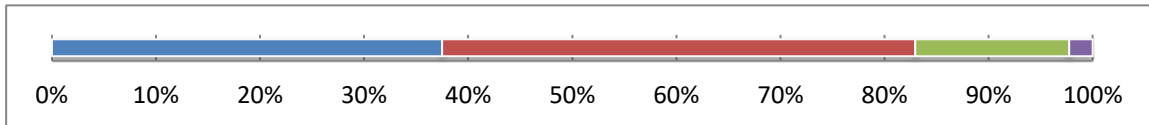
3. 子育て講話でお話を聴きたい方や内容がありましたら、具体的にご記入ください。

- ・生活習慣、こどもの片付け、収納について …3名
- ・食育について …3名
- ・成長発達、兄弟の子育てについて …2名
- ・習い事、家庭の教育方針について …3名

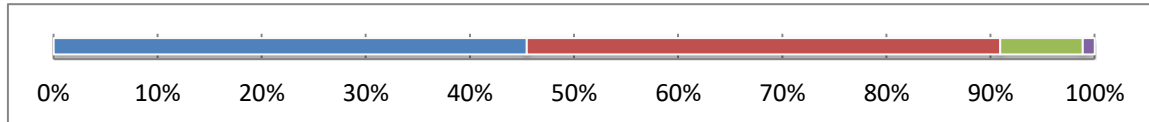
※講話については、集約してランダムに掲載しています。

## 家庭と園の連携について

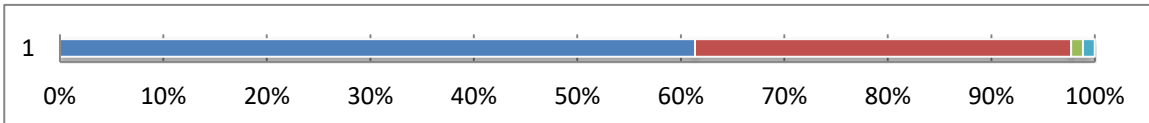
1. 幼稚園での怪我や体調の変化について、適切に対応されている



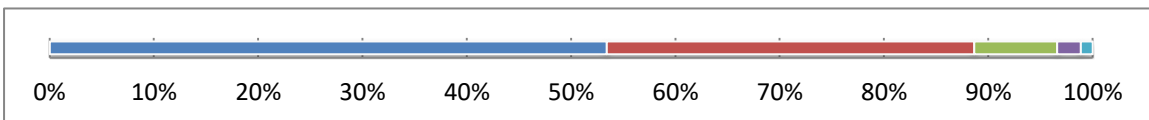
2. 職員から子供の様子や健康状態の声かけがある



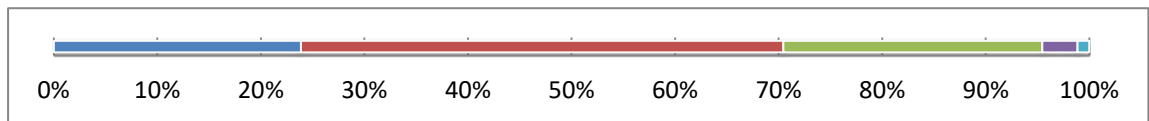
3. 職員は日常、ていねいに対応している



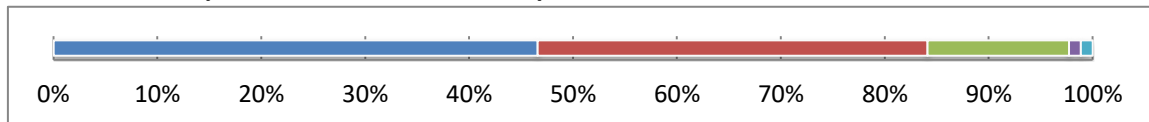
4. 子供の気持ちや様子、子育てについて職員と話したり相談できる



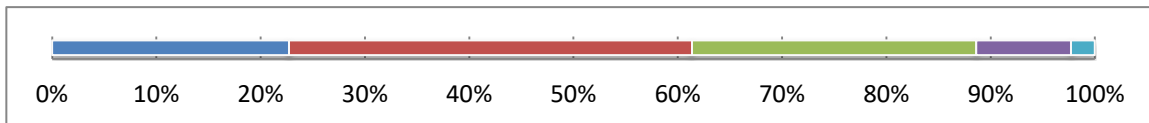
5. 幼稚園の生活において安全対策がとられている



6. 幼稚園便り(おさなご・クラスだより)などの情報提供はわかりやすい



7. 休園日に園庭開放があったら利用したい



## 総合的な感想

◆総合的に評価して満足している

